

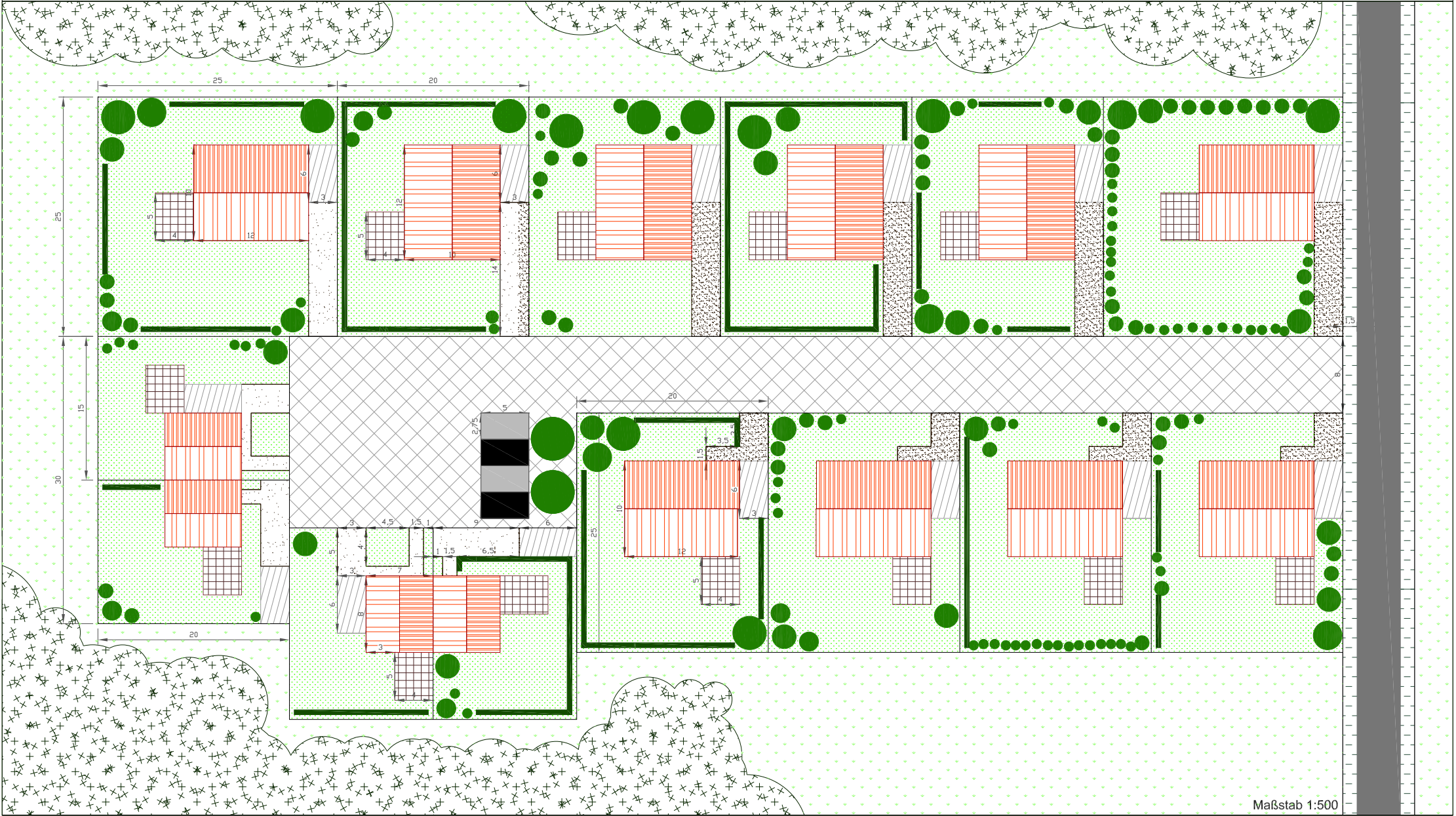
cpe I Computergestützte Planungs- und Entwurfsmethoden  
TU Kaiserslautern I Prof. Dr.-Ing. Bernd Streich

CAD Grundlagen in der Raumplanung, Bachelor, 1. Semester  
Übung 4: Planerstellung mit AutoCAD

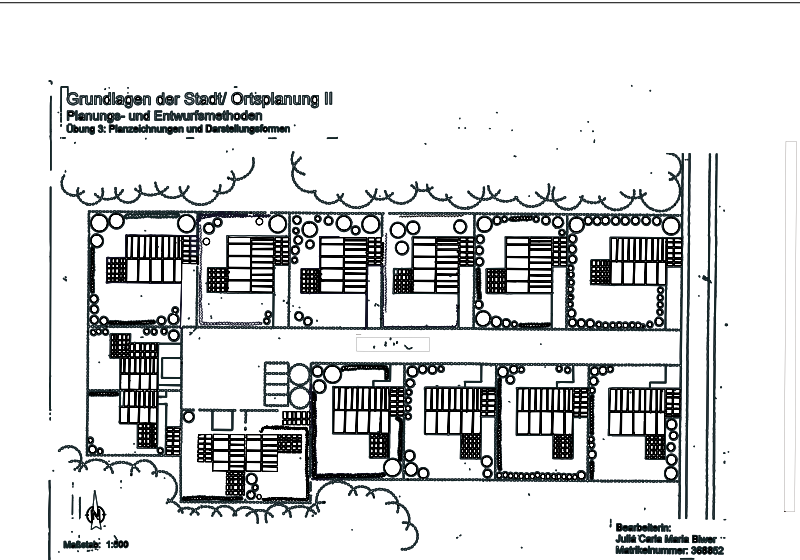
Vergleich der beiden Arbeitsmethoden Handzeichnung - AutoCAD-Zeichnung:

Erscheint das Zeichnen per Hand zwar zunächst einfacher, so ist es jedoch im Vergleich zu AutoCAD deutlich ungenauer und zeitintensiver, werden nur mal Funktionen wie "Objektfang" bedacht. Außerdem ist es bedeutend umständlicher, denn Funktionen wie zum Beispiel "Bemaßung" oder "Schraffur" ersparen viel Zeit, denn mit wenigen Arbeitsschritten lässt sich selbst eine große Fläche sauber schraffieren, von Hand hingegen ist dies ein sehr zeitaufwendiger Prozess. AutoCAD ist zwar vielleicht nicht das benutzerfreundlichste Programm, beherrscht man jedoch schon mal die wichtigsten Grundfunktionen, erleichtert dies einem die Erstellung von Zeichnungen ungemein.

Bebauungsvorschlag mit AutoCAD erstellt



Bebauungsvorschlag von Hand gezeichnet und eingescannt



Legende

- Häuser
- Garagen
- Freisitze
- Rasen
- Wiese
- Zuwege
- Wald
- Straße ( Trennprinzip )
- Straße ( Mischprinzip )
- Parkplätze
- Fußwege

bearbeitet:  
Julia Carla Maria Biwer  
Matrikelnummer: 368852

